

園内のお墓をめぐる
無料



2日間
限定

合同見学会

開催

3/22(土)・23(日)

22日は10:00～所要時間 約50分 23日は13:00～所要時間 約50分

ご見学ご個別ご相談可

ご見学ご個別ご相談可



ご参加者にもれなく
三色だんごをプレゼント

強引な営業活動はいたしません。この機会に説明だけでもお聞きになってみませんか？

大人気 樹木葬



家族だけで入れる

永代
供養墓

必要な年数だけ使用できる

期限
付き墓

50年後に承継の
有無を決める

50年墓

等々についての現地見学会です。多種多様なご家族の状況に合わせて最適な「永代供養付き」プランをご提案。

お問い合わせ・ご予約はこちらからお気軽にどうぞ

☎072-956-5556

受付時間
9時～18時

事前のご予約で
もれなく

「いちご大福」
ひと箱プレゼント。

二次元コード
からの
お申込みは
こちら



お1人・ご夫婦・ご家族・ご友人とお気軽に霊園管理棟までお越しください。

※荒天等諸事情により中止の場合がございます。

はびきの中央霊園特別イベント

献奏

3/22(土)・23(日)の2日間

当霊園に眠る仏様やご来場された皆様のご先祖のために、読経と演奏を捧げます。
当霊園にゆかりのない方のご参加も大歓迎ですので、ぜひご覧になってください。

献奏とは：亡くなった方の霊前や墓前で音楽を演奏し、冥福を祈ること。音楽葬の流れの一つで、故人が好きだった曲や用いをする曲などを演奏します。その目的は、故人への想いを共有し、哀しみを和らげることです。また、故人との記憶に思いを馳せ、故人との思い出を心に刻む機会にもなります。

概要

22日

- ギター弾き語り 10:00～14:00
- 僧侶による読経 13:30～13:40
- サクソフ侍による生演奏 14:00～16:00
- キッチンカー 10:00～17:00



23日

- 僧侶による読経 9:30～9:40
- ギター弾き語り 12:00～16:00
- サクソフ侍による生演奏 10:00～12:00
- キッチンカー 10:00～17:00



サクソフ侍

プロフィール
人々の疲れた心を癒すため、2020年頃から活動開始。TV、ラジオ、新聞等出演・掲載多数。

ご見学が重ならないように、事前のご予約をお勧めしております。

カメラで右記
二次元コードを読み
取ってください。



G3地区

南向き単列の 新区画誕生



キャンペーン価格
(墓地+墓石セット)

106万円(税込)

- 墓石(青みかげ石本磨)
- 刻字一式(戒名は別途)
- 墓石(青みかげ石本磨)
- 刻字一式(戒名は別途)
- 掘付工事一式

※0.8聖地は東西向きです。
※ローソク立てはオプションです

0.8聖地
永代供養

ガーデニング

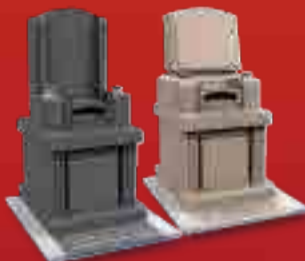


キャンペーン価格
(墓地+墓石セット)

144.4万円(税込)

- 墓石(青みかげ石本磨)
- 刻字一式(戒名は別途)
- 掘付工事一式

1.0聖地
永代供養



キャンペーン価格
(墓地+墓石セット)

144.4万円(税込)

- 墓石(青みかげ石本磨)
- 刻字一式(戒名は別途)
- 掘付工事一式

1.0聖地
永代供養

絶景の芝生墓地、 お洒落で大人気



一般期限タイプ

90万円より

永代供養
タイプ

130万円より

セット内容

- 永代供養料 ●永代使用料 ●石碑代
- 刻字一式(戒名は別途) ●管理料(年間4,800円)
- 人数制限:なし ※期限付プラン、永代供養プランも選べます。

「墓じまい」不要の新たな選択肢。樹木葬「追憶の森」。

樹木葬 追憶の森

「追憶の森」がグッドデザイン賞を受賞しました



Type B

セット価格
67.2万円(税込)



数量
限定

「追憶の森」樹木葬エリアに
新タイプのType G

96.8万円(税込) NEW



Type D

セット価格
134.1万円(税込)

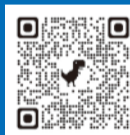
残りわずか

今は亡きあの人へ
伝えたい言葉

はびきの中央霊園では、小鳥を模った手紙を飾る「天国へのメッセージツリー」を設置しています。あなたの想いを込めたメッセージを記入し、休憩所に設置したツリーに結んでください。

想いが届きますように...

メッセージツリーを紹介する
パラパラ漫画を作成しました。
ぜひこちらからご覧ください。



設備も充実。



法要室



休憩所



永代供養塔【太陽の碑】



最寄り駅より無料送迎バス

アクセスのご案内



【はびきの中央霊園概要】●所在地/大阪府羽曳野市駒ヶ谷917-30 ●運営・管理/宗教学法人月光寺 ●許可番号/大阪府指令環衛第37-1号 ●総面積/約83,672㎡ ●総区画/約7,000区画(20,000聖地) ●使用聖地/1聖地(90cm×90cm) ●施設・設備/広場、永代供養碑、休憩所、管理事務所、展望鏡、駐車場、トイレ、法要室

電車でお越しの場合

- 大阪市内より 近鉄大阪線「上本町」駅より 急行で「河内国分」駅へ約18分
- 松原方面より 近鉄南大阪線「河内松原」駅より 準急で「駒ヶ谷」駅へ約16分
- 奈良方面より 近鉄大阪線「五位堂」駅より 急行で「河内国分」駅へ約7分

駅に着いたらご連絡ください。すぐにお迎えに参ります。

072-956-5556

- 運行時間/午前9時～午後4時
- 運休日/水曜日(祝日除く)年末年始



無料送迎バス乗り場のご案内

近鉄大阪線「河内国分」駅
西出口ロータリーで
お待ちください。
「河内国分」駅 → 霊園まで
約10分

近鉄南大阪線「駒ヶ谷」駅
改札出口付近で
お待ちください。
「駒ヶ谷」駅 → 霊園まで
約5分

車でお越しの場合

- 大阪市内より 阪神高速6号大和川線「常盤」ICより 西名阪道路「柏原」IC経由で約20分
- 松原方面より 近畿自動車道「長原」ICより 西名阪道路「柏原」IC経由で約14分
- 奈良方面より 国道165号線経由「香芝市役所」より約25分 県道・府道703号線経由「穴虫」交差点より約15分



スマホで資料請求・見学予約できます。
左記二次元コードを読み取ってください。

072-956-5556
はびきの中央霊園

受付時間 午前9時～午後6時
定休日 水曜(盆彼岸・祝日は営業)、
年末年始

〒583-0841 チラシ有効期限2025年9月末日まで
大阪府 羽曳野市駒ヶ谷917-30



資料請求券
D

VS.2025.03